

КАДАСТРОВЫЙ ПАСПОРТ помещения

Лист № 1, всего листов 2

Дата 14 мая 2010

Кадастровый номер _____

Инвентарный номер (ранее присвоенный учетный номер) 50:401:372:003002570:0001:20205

1. Описание объекта недвижимого имущества

1.1. Кадастровый номер здания (сооружения), в котором расположено помещение
--

1.2. Этаж (этажи), на котором расположено помещение 1 (Подземный этаж)

1.3. Общая площадь помещения 197,5 кв.м.

1.4. Адрес (местоположение):

Субъект Российской Федерации	Новосибирская обл.	
Район	--	
Муниципальное образование	тип	городской округ
	наименование	город Новосибирск
Населенный пункт	тип	город
	наименование	Новосибирск
Улица (проспект, переулок и т.д.)	тип	улица
	наименование	Аэропорт
Номер дома	53	
Номер корпуса	--	
Номер строения	--	
Литера	--	
Номер помещения (квартиры)	--	
Иное описание местоположения	--	

1.5. Назначение помещения нежилое
(жилое, нежилое)

1.6. Вид жилого помещения в многоквартирном доме
(комната, квартира)

1.7. Кадастровый номер квартиры, в которой расположена комната
--

1.8. Номер помещения на поэтажном плане 13-26

1.9. Предыдущие кадастровые (условные) номера объекта недвижимого имущества:
--

1.10. Примечание: Сведения об ограничениях (обременениях) зарегистрированных на 1 января 1999 г.: отсутствуют. Паспорт составлен по состоянию на 11/01/2009

1.11. Новосибирский филиал ФГУП «Ростехинвентаризация – Федеральное БТИ»

Свидетельство об аккредитации от 27.10.2007 № 000406
(наименование органа или организации)

Начальник отдела _____

(подпись)

С.А. Кузнецов

(инициалы, фамилия)



КАДАСТРОВЫЙ ПАСПОРТ

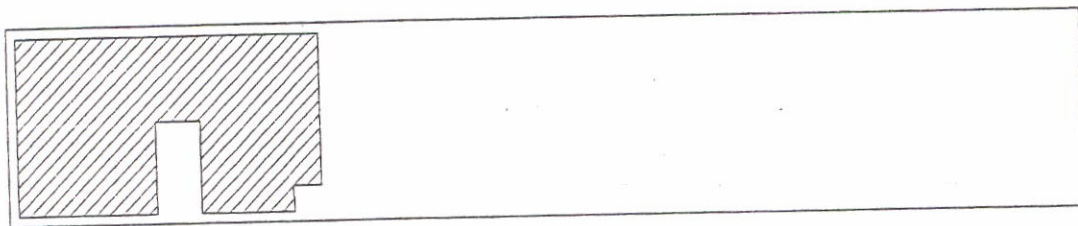
помещения

Лист № 2, всего листов 2

Кадастровый номер _____

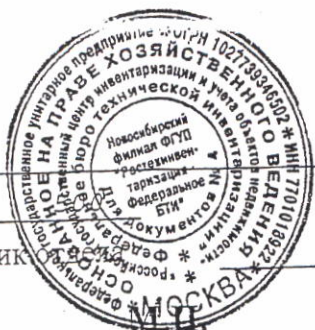
Инвентарный номер (ранее присвоенный учетный номер) 50:401:372:003002570:0001:20205

2. План расположения помещения на этаже



Масштаб 1:

Начальник

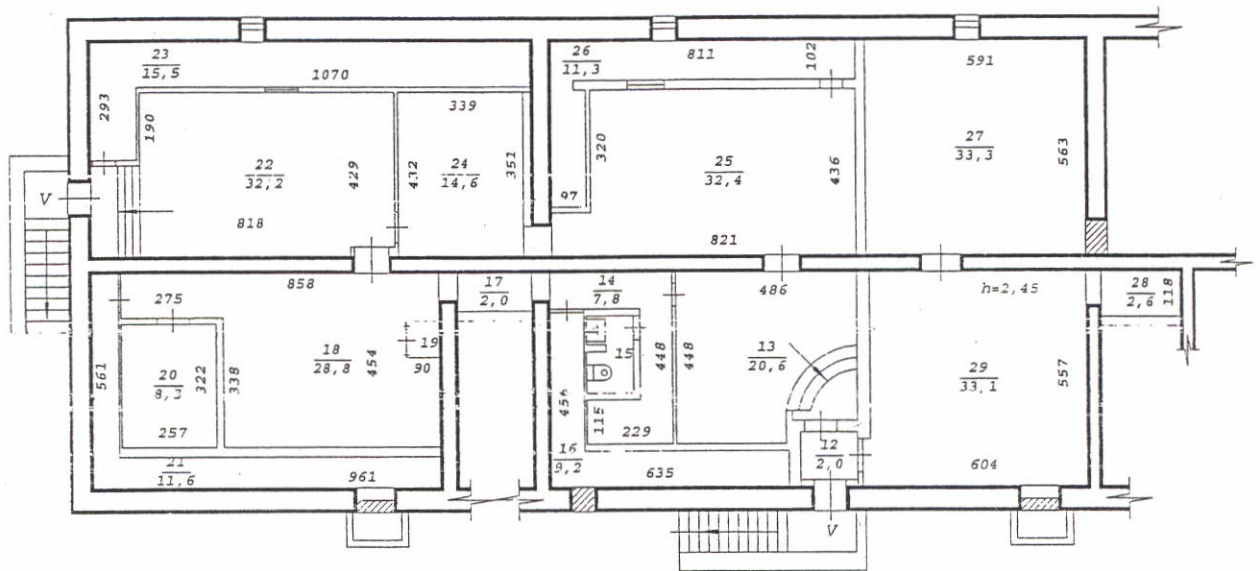


(подпись)

Рыбалко Т.Т.

(инициалы, фамилия)

фрагмент плана подвала



Составлен по состоянию
на "11" января 2009 года

Новосибирский филиал ФГУП "Ростехинвентаризация - Федеральное БТИ"			
Лист № 1	Поэтажный план подвал		M1: 200
Дата	Исполнитель	Ф.И.О.	
23.04.10	спец. 2-й кат.	Едапина М.С.	
	Вед. спец.	Королев А.В.	
	Нач. отдела	Рыбалко Т.Т.	

Экспликация к поэтажному плану

инвентарный номер объекта							50:401:372:003002570:0001:20006						
Дата записи и литер по плану	Этаж	Номер по плану	Назначение частей помещения	Формула подсчета площади по внутреннему обмеру			Площадь помещений, м ²	Высота помещений по внутреннему обмеру, м					
1	2	3	4	5			6	7					
V, 11.01.2009													
	ПОДВАЛ	12	Тамбур				2,0	2,45					
		13	Коридор				20,6						
		14	Коридор				7,8						
		15	Сан. узел				2,4						
		16	Коридор				9,2						
		17	Коридор				2,0						
		18	Кабинет				28,8						
		19	Шкаф				0,8						
		20	Кабинет				8,3						
		21	Коридор				11,6						
		22	Кабинет				32,2						
		23	Кабинет				15,5						
	24	Коридор				14,6							
	25	Кабинет				32,4							
	26	Кабинет				11,3							
	27	Коридор				33,3							
	28	Подсобное				2,6							
	29	Подсобное				33,1							
			Итого по лит. V				268,5						

Примечание: Надписание наименования пустой ячейки производится при заполнении экспликации по назначению помещения.